




2N NETSTAR

ATEUS[®] - NETSTAR Assistant

Historie volání
Přesměrování
Nastavení tónů
Telefonní seznamy
Osobní profily

Naším cílem je Vaše spokojenost ...

Vážení zákazníci,

blahopřejeme Vám, že jste se rozhodli pro nákup nové telefonní ústředny řady ATEUS[®] - NETSTAR od českého výrobce 2N TELEKOMUNIKACE a.s. Současně Vás prosíme, abyste si dříve, než začnete ústřednu používat, pečlivě pročetli tento návod k použití. Budete-li ji používat podle tohoto návodu, umožní Vám nejenom dobře komunikovat, ale i ušetřit Váš čas a Vaše peníze.



2N NETSTAR

Návod je určen pro všechny druhy ústředěn stavebnicové řady ATEUS[®] - NETSTAR. Základní obsluha je u všech modelů stejná a případné rozdíly jsou jednotlivě popsány. Pokud budete mít jakékoliv dotazy, obraťte se laskavě na prodejní organizaci, případně přímo na výrobce.

OBSAH

<i>O aplikaci NETSTAR Assistant</i>	<i>2</i>
1. SPUŠTĚNÍ APLIKACE	3
1.1. První spuštění	3
1.2. Spouštěcí ikona	4
2. Ovládací prvky NETSTAR Assistanta	6
2.1. Nabídky hlavní lišty	6
2.2. Ovládací ikony aplikace	6
2.3. Funkce tray ikony	7
3. RYCHLÁ NAVIGACE	8
3.1. Chci si prohlédnout historii volání	8
3.2. Chci si nastavit osobní profil	9
3.3. Chci si nastavit tlačítka telefonu 2N StarPoint	10
3.4. Chci si nastavit přesměrování	11
3.5. Chci pracovat s telefonním seznamem	12
3.6. Chci si nastavit vyzváněcí tóny	13
3.7. Chci si uložit odkazy na mé oblíbené položky	14
3.8. Chci si změnit přístupové heslo	14
3.9. Použití tray ikony	15
3.10. Vyvolání elektronické nápovědy aplikace	15

O aplikaci NETSTAR Assistant

Tato aplikace umožňuje efektivněji používat Vaší telefonní ústřednu. Kombinuje v sobě funkce CTI telefonie a obsluhy telefonních stanic. Můžete v ní sledovat historii hovorů, nastavovat profily, definovat si tlačítka telefonu a mnoho dalších možností.

Spouští se v internetovém prohlížeči. Optimální rozlišení monitoru je 1024 x 768 pixelů.

V této příručce naleznete základní popis aplikace a rychlou navigaci na vybrané položky aplikace. Veškeré informace o aplikaci naleznete v ní samotné v položce NÁPOVĚDA.

1. SPUŠTĚNÍ APLIKACE

1.1. První spuštění

Do Vašeho internetového prohlížeče zadejte adresu Vaší telefonní ústředny. Například <http://192.168.100.100> nebo pokud správce sítě nastaví pro definovanou IP adresu alias, může přístupová adresa vypadat <http://netstar.firma.cz>.

Nyní vyplňte Vaše uživatelské jméno (tak jak Vám je nastavil Administrátor), heslo je většinou prázdné a potvrďte stisknutím tlačítka **Login**.



Po prvním přihlášení si nastavte heslo, popřípadě jazykovou mutaci a potvrďte kliknutím na **Změnit** vpravo dole.

Změna hesla uživatele 'Novak Jan'



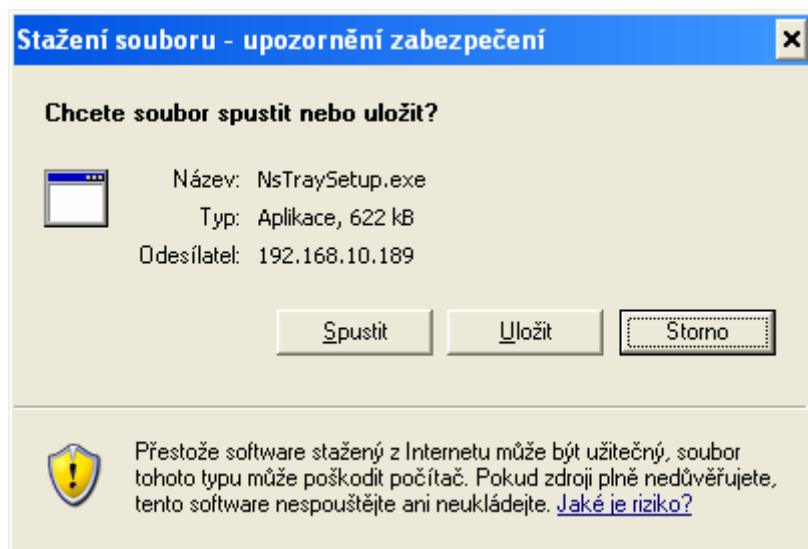
Po prvním přihlášení je doporučeno změnit si heslo. Dialog pro změnu hesla se objevuje jako první, dokud není provedena změna parametrů uživatele.

Heslo a ostatní parametry lze měnit na stránce *Nastavení*. Tam lze také stáhnout aplikaci *Spouštěcí ikona*, která slouží k rychlejšímu spuštění Assistantu v prostředí Microsoft Windows.

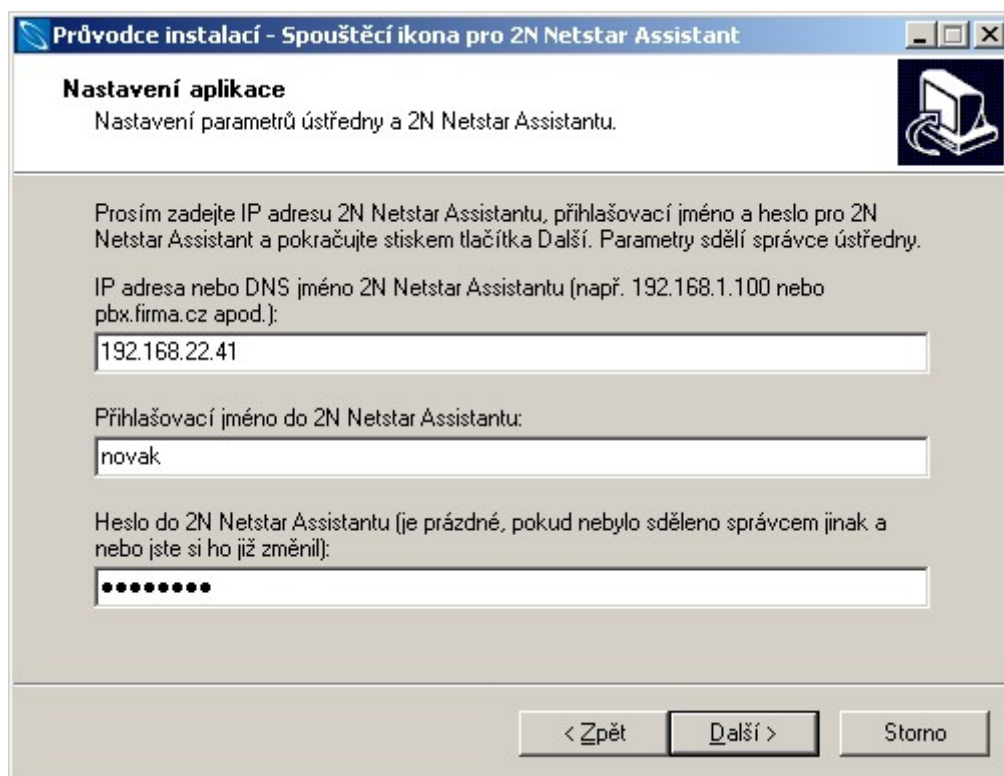
Změnit Původní

1.2. Spouštěcí ikona

V menu UŽIVATELSKÁ NASTAVENÍ klikněte na Nastavení a potom na Spouštěcí ikona. Klikněte na Stáhnout spouštěcí ikonu. V okně Stažení souboru dejte uložit.

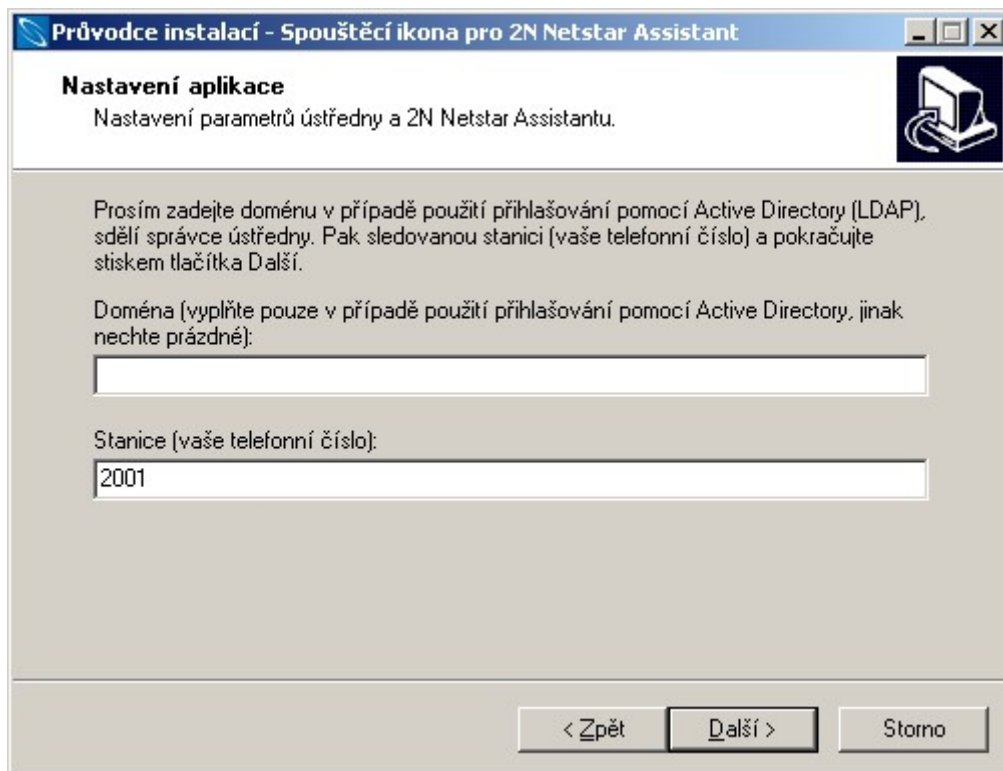


Uložený soubor otevřete, tím se spustí průvodce instalací. Nejdůležitější je správně nastavit adresu Vaší ústředny a parametry Vašeho účtu.



NETSTAR Assistant

Pro ovládání stanice přes tray ikonu a zobrazování identifikace příchozího volání zadejte číslo stanice, kterou chcete sledovat.



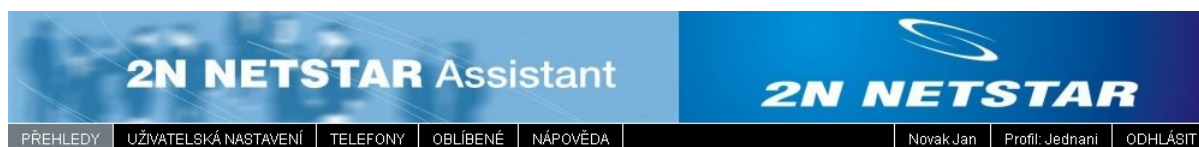
Nyní na hlavním panelu přibyla ikona, kterou lze použít NS Assistanta. Spuštění se provede kliknutím pravým tlačítkem myši na ikonu.



Pokud se při startu počítače objeví hláška o neprověřeném SW, tak odklepněte v levém dolním rohu hlášky, že se při příštím startu PC nemá zobrazovat.












2. Ovládací prvky NETSTAR Assistanta

2.1. Nabídky hlavní lišty



Přehledy	pro správu historie volání, telefonních seznamů a kódy služeb dostupných z telefonu
Uživatelská nastavení	pro správu Vašeho účtu na ústředně, obsluhu osobních profilů a nastavení vyzváněcích tónů
Telefony	pro nastavení přesměrování a tlačítek telefonů
Oblíbené	umožňuje nastavit si přímý přístup na jednotlivé stránky
Nápověda	otevře nové okno s nápovědou
Novák Jan	zobrazuje aktivního uživatele
Profil: Jednání	umožňuje nastavit profil
Odhlásit	ukončení práce

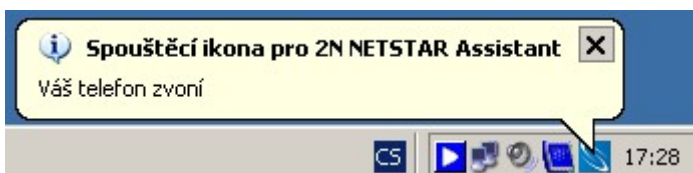
2.2. Ovládací ikony aplikace

	odchozí hovor
	příchozí hovor
	zmeškaný hovor
	editace položky
	smazání položky
	přidat číslo do telefonního seznamu
	vytočí číslo (pouze pro terminál StarPoint)
	terminál StarPoint
	analogový terminál
	terminál GSM
	terminál ISDN

2.3. Funkce tray ikony

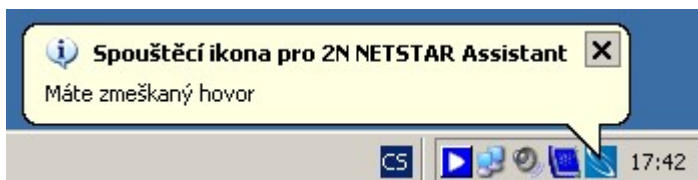
Zobrazení čísla volajícího

Při příchozím hovoru se Vám zobrazí číslo volajícího a v případě uživatele registrovaného v Netstaru i jeho jméno.

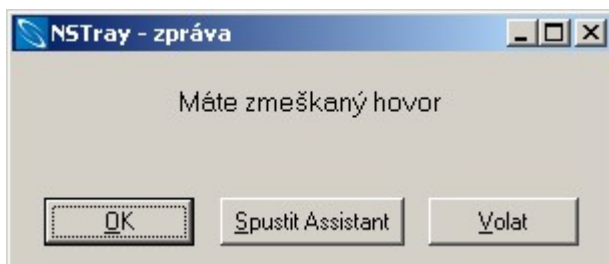


Zobrazení zmeškaného hovoru

Pokud máte zmeškaný hovor, informuje Vás o tom tray ikona.



Pro snazší vyřízení zmeškaného hovoru můžete spustit Assistanta nebo přímo zavolat.



3. RYCHLÁ NAVIGACE

3.1. Chci si prohlédnout historii volání

Kliknu na menu Přehledy a pak na položku Historie hovorů. Umožňuje sledovat zmeškané, příchozí a odchozí hovory.

Historie hovorů 'Novak Jan'

Část (celkem řádek 51): << < 1 2 3 4 5 6 > >>

Typ	Vlastní stanice	Oponent	Číslo	Čas	Trvání		
	2008 - Novak Jan	FencI Ivan	2015	27.3.2006 14:42:13	16 sec		
	2008 - Novak Jan	Hamplova Simona	2021	27.3.2006 14:41:19	20 sec		
	2008 - Novak Jan	Fiala Petr	2010	27.3.2006 14:40:16			
	2008 - Novak Jan	Dostal Zdenek	2016	27.3.2006 14:39:54	12 sec		
	2008 - Novak Jan	Kralova Veronika	2018	27.3.2006 14:27:37	22:54		
	2008 - Novak Jan	Coufal Patrik	2011	27.3.2006 14:03:44	37 sec		
	2008 - Novak Jan	FencI Ivan	2015	27.3.2006 14:02:17			
	2008 - Novak Jan	Coufal Patrik	2011	27.3.2006 13:57:19			
	2008 - Novak Jan	Cerny Marek	2012	27.3.2006 13:56:08	25 sec		
	2008 - Novak Jan	Simonova Lucie	2001	27.3.2006 13:55:16	01:09		

Autorefresh sec

Autorefresh – umožňuje automaticky aktualizovat stránku.

Zobrazit filtry – umožňuje filtrovat hovory podle časového rozmezí a čísla.

Filtrování hovorů vám umožňuje vyhledat hovory v daném časovém úseku nebo od konkrétního zadaného čísla. Umožňuje též zobrazení podle kategorií, zmeškané hovory, odchozí hovory a přijaté hovory.

Typ:	Historie hovorů		
Zobrazit všechny stanice:	<input checked="" type="checkbox"/>		
Oponent:	<input type="text"/>		
Číslo od / na:	<input type="text"/>		
Období:	<input checked="" type="radio"/> Vlastní období <input type="radio"/> Dnes <input type="radio"/> Včera <input type="radio"/> Poslední 2 dny <input type="radio"/> Tento týden <input type="radio"/> Minulý týden <input type="radio"/> Tento měsíc <input type="radio"/> Minulý měsíc		
Datum nebo začátek:	<input type="text" value="5"/>	<input type="text" value="4"/>	<input type="text" value="2006"/>
Konec období:	<input type="text" value="9"/>	<input type="text" value="4"/>	<input type="text" value="2006"/>
		<input type="button" value="Použít filtr"/>	<input type="button" value="Zrušit filtr"/>

3.2. Chci si nastavit osobní profil

Kliknu na menu Uživatelská nastavení a pak na položku Osobní profily. Umožňuje nastavit si přesměrování stanic a hlasitost telefonů StarPoint.

Osobní profily

Název profilu	Aktivní			
Jednani	<input type="checkbox"/>			
Nerust	<input type="checkbox"/>			
V kancelari	<input checked="" type="checkbox"/>			

Přidat osobní profil

Nastavení vlastností jednotlivých stanic si mohu nastavit po kliknutí na profil a dále na stanici.

Stanice osobního profilu 'Jednani'

Stanice	Nezvonit při Mobility Extension	Přesměrování
2008 - Novak Jan	<input checked="" type="checkbox"/>	Vždy na: Stanici Slaby Ondrej
3008 - Novak Jan GSM	<input type="checkbox"/>	

Přidat stanici osobního profilu

Změna stanice osobního profilu 'Jednani'

Název profilu:	Jednani		
Stanice:	2008 - Novak Jan		
Typ telefonu:	Digitální		
Název telefonu:	2N StarPoint 500 Economy		
Nezvonit při Mobility Extension:	<input checked="" type="checkbox"/>		
Přesměrování:			
Vždy na:	<input type="text" value="Stanici"/>	<input type="text" value="2002 - Slaby Ondrej"/>	
Při obsazení na:	<input type="text" value="Žádné"/>		
Při nevyzvednutí na:	<input type="text" value="Žádné"/>		
Po době (sec):	<input type="text" value="0"/>	<input checked="" type="checkbox"/> Nedefinováno	
Hlasitost kláves:	<input type="text"/>		
Hlasitost sluchátka:	<input type="text"/>		
Hlasitost handsfree:	<input type="text"/>		
Hlasitost vyzvánění:	<input type="text"/>		

Změnit Původní

3.3. Chci si nastavit tlačítka telefonu 2N StarPoint

Kliknu na menu Telefonie a pak na položku Telefonie.
Umožňuje nastavit si tlačítka telefonu StarPoint.



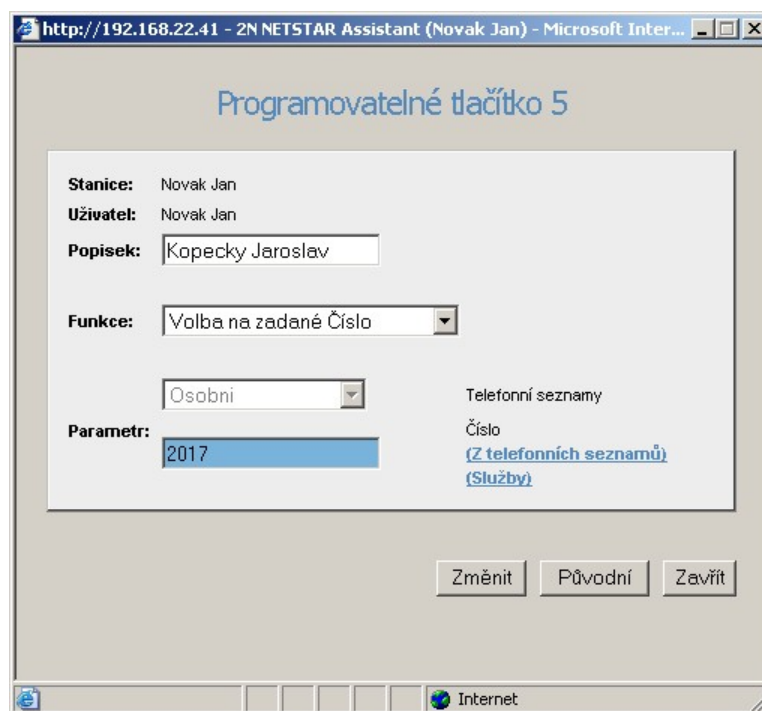
Uživatel: Novak Jan
Stanice: Novak Jan
Číslo: 2008
Typ telefonu: Digitální
Název telefonu: 2N StarPoint 500 Economy

Kopírovat do jiného: Tlačítka Parametry Vše
Kopírovat z jiného: Tlačítka Parametry Vše

Vytisknout popisky: Připravit k tisku

Pro nastavení paměti a služeb telefonu nebo modulu tlačítek klikněte na tlačítko, kterým se bude číslo (služba) vyvolávat. Pro změnu typu telefonu klikněte na název telefonu.

Tlačítka se nastavují kliknutím myši na tlačítko.
Funkce, které lze přiřadit tlačítkům, jsou popsány v nápovědě aplikace.
Po nastavení všech požadovaných tlačítek telefonu je možné vytisknout label s popisem tlačítek a vložit po vystřížení do telefonu.



Programovatelné tlačítko 5

Stanice: Novak Jan
Uživatel: Novak Jan
Popisek: Kopecky Jaroslav
Funkce: Volba na zadané číslo
Parametr: 2017

Osobní Telefonní seznamy
Číslo
(Z telefonních seznamů)
(Služby)

Změnit Původní Zavřít

3.4. Chci si nastavit přesměrování

Kliknu na menu Telefony a pak na položku Stanice.
Umožňuje nastavit si přesměrování stanice na jiného uživatele.

Stanice uživatele 'Novak Jan'

Název	Typ telefonu	Číslo	Stanice povolena	Nezvonit při Mobility Extension	
Novak Jan	2N StarPoint 500 Economy	2008	<input checked="" type="checkbox"/>	<input type="checkbox"/>	Nastavit přesměrování 
Novak Jan GSM	GSM	3008	<input checked="" type="checkbox"/>	<input checked="" type="checkbox"/>	

http://192.168.1.190 - 2N NETSTAR Assistant (Novak Jan) - Microsoft Internet Explorer

Nastavit přesměrování

Vždy na:

Při obsazení na:

Při nevyzvednutí na:

Po době (sec): Nedefinováno

Hotovo Internet

3.5. Chci pracovat s telefonním seznamem

Kliknu na menu Přehledy a pak na položku Telefonní seznamy. Umožňují ukládat telefonní čísla a volat na ně pomocí CTI telefonu.

Telefonní čísla telefonního seznamu 'Private-Users'

Část (celkem řádek 21): << < 1 2 3 > >>

Číslo	Zkrácené jméno	Celé jméno		
2012	Cerny Marek	Cerny Marek		
2011	Coufal Patrik	Coufal Patrik		
2016	Dostal Zdenek	Dostal Zdenek		
2015	FencI Ivan	FencI Ivan		
2010	Fiala Petr	Fiala Petr		
2013	Hajek Jiri	Hajek Jiri		
2021	Hamplova Simona	Hamplova Simona		
2014	Jandak Martin	Jandak Martin		
2017	Kopecky Jaroslav	Kopecky Jaroslav		
2018	Kralova Veronika	Kralova Veronika		

Výběr z telefonního seznamu dle parametrů

Celé jméno:

Číslo:

Použít filtr

Zrušit filtr

Filtr slouží k rychlejšímu výběru v dlouhém seznamu. Lze zadat i jen počáteční část jména nebo čísla.

3.6. Chci si nastavit vyzváněcí tóny

Kliknu na menu Uživatelská nastavení a pak na položku Vyzváněcí tóny. Umožňuje nastavit si vyzváněcí tón podle volajícího čísla, stanice, uživatele nebo typu přenašeče.

Přidat vyzváněcí tón

Od / Z:	<input type="text" value="Uživatele"/>
Z čísla (prefix) / ID:	<input type="text"/> (Z telefonních seznamů)
Počet cifer po:	<input type="text" value="0"/>
Od uživatele:	<input type="text" value="Slaby Ondrej"/>
Od stanice:	<input type="text" value="100"/>
Od přenašeče:	<input type="text" value="Line 0 [0:0:4:0]"/>
Od typu přenašeče:	<input type="text" value="PRI/BRI"/>
Vyzváněcí tón:	<input type="text" value="Ring ALARM"/>

Vyzváněcí tóny umožňují nastavení osobních vyzvánění od uživatele, stanice, přenašeče, typu přenašeče, z definovaného telefonního čísla (CLIP) nebo ze skupiny čísel.

Parametr *Od / Z* je uživatel nebo stanice nebo přenašeč nebo typ přenašeče, kterému je tón přiřazen.

Parametr *Z čísla (prefix)* je telefonní číslo, ke kterému má být vyzvánění přiřazeno (může znamenat prefix).

Počet cifer po je počet číslic za výše uvedeným číslem (tím získá číslo význam prefixu). Tak lze zadat skupinu čísel.

Vyzváněcí tón je jeden z definovaných vyzváněcích tónů v ústředně.

Přidat

Původní

Tón nastavený tímto pravidlem se aplikuje na všechny stanice uživatele.

3.7. Chci si uložit odkazy na mé oblíbené položky

Otevřu stránku, kterou chci přidat, a kliknu myší na menu Oblíbené a pak na položku Přidat k oblíbeným položkám.

Umožňuje nastavit si zástupce pro jednotlivé stránky.

Oblíbené položky



3.8. Chci si změnit přístupové heslo

Kliknu na menu Uživatelská nastavení a pak na položku Nastavení.

Umožňuje změnit si heslo.

Změna parametrů uživatele 'Novak Jan'

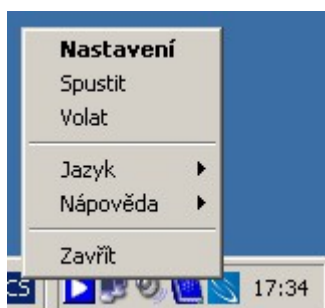
Uživatel:	<input type="text" value="Novak Jan"/>
Přihlašovací jméno:	novak
Heslo:	<input type="password" value="••••••••"/>
Potvrzení hesla:	<input type="password" value="••••••••"/>
Skupina:	Users
Jazyk:	<input type="text" value="Česky"/>
Výchozí stránka:	<input type="text" value="Historie hovorů"/>

3.9. Použití tray ikony

Spuštění 2N NETSTAR Assistantu – kliknutí levým tlačítkem myši na ikonu.



Volání, nastavení a další možnosti – kliknutí pravým tlačítkem myši na ikonu, poté vybrat požadovanou položku z menu.



3.10. Vyvolání elektronické nápovědy aplikace

Kliknu na menu Nápověda.

V novém okně se mi otevře nápověda s podrobným popisem všech funkcí.

2N NETSTAR Assistant



Nápověda - Nastavení

Slouží pro nastavení základních parametrů uživatele. Lze nastavit *Uživatel*, což je vlastní jméno uživatele, *Heslo*, které spolu s uživatelským jménem slouží k přihlášení. Při jeho změně nebo vytvoření je třeba jej potvrdit dvojitým zadáním. Lze si vybrat *Jazyk* konzole a *Výchozí stránku* definující stránku, která se jako první zobrazí uživateli po přihlášení.

<i>Uživatel</i>	Jméno pod kterým bude uživatel prezentován.
<i>Přihlašovací jméno</i>	Přihlašovací jméno, kterým se uživatel přihlašuje k rozhraní 2N Netstar Assistant.
<i>Heslo</i>	Heslo pro přihlášení uživatele, při změně musí být potvrzeno.
<i>Skupina</i>	Uživatelská skupina, do které uživatel patří.
<i>Jazyk</i>	Volba jazykové verze rozhraní 2N Netstar Assistant.
<i>Výchozí stránka</i>	Stránka, která se jako první zobrazí uživateli po přihlášení.

- O ústředně ... >>
- Historie hovorů >>
- Telefonní seznamy >>
- Nastavení >>
- Spouštěcí ikona >>
- Vyzváněcí tóny >>
- Osobní profily >>
- Telefony >>
- Oblíbené položky >>

X Zavřít nápovědu

Výrobce si vyhrazuje právo na úpravy výrobku oproti předložené dokumentaci, které povedou ke zlepšení vlastnosti výrobku.

Výrobek používejte v souladu s návodem pro účely, pro které byl navržen a vyroben.

Po uplynutí životnosti výrobku nebo jeho částí likvidujte tyto předměty v souladu s platnými předpisy pro ochranu životního prostředí.

