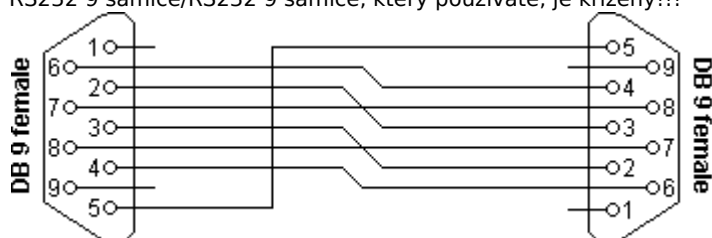


# Základní konfigurace - 2N® SmartCom/2N® SmartCom PRO

1. V prvním kroku doporučujeme pročtení manuálu, který naleznete na webových stránkách 2N Telekomunikace <http://www.2n.cz/cz/produkty/m2m/smartcom/ke-stazeni/>
2. Dále zde naleznete: leták, prezentaci, potřebný software a firmware. Ze software si nainstalujte 2N® SmartCom (dále jen SmC) konfigurační program.
3. Pro připojení k PC použijte kabel, který je přibalen (verze 410100W a 410101W) nebo ověřte, že kabel RS232 9 samice/RS232 9 samice, který používáte, je křížený!!!



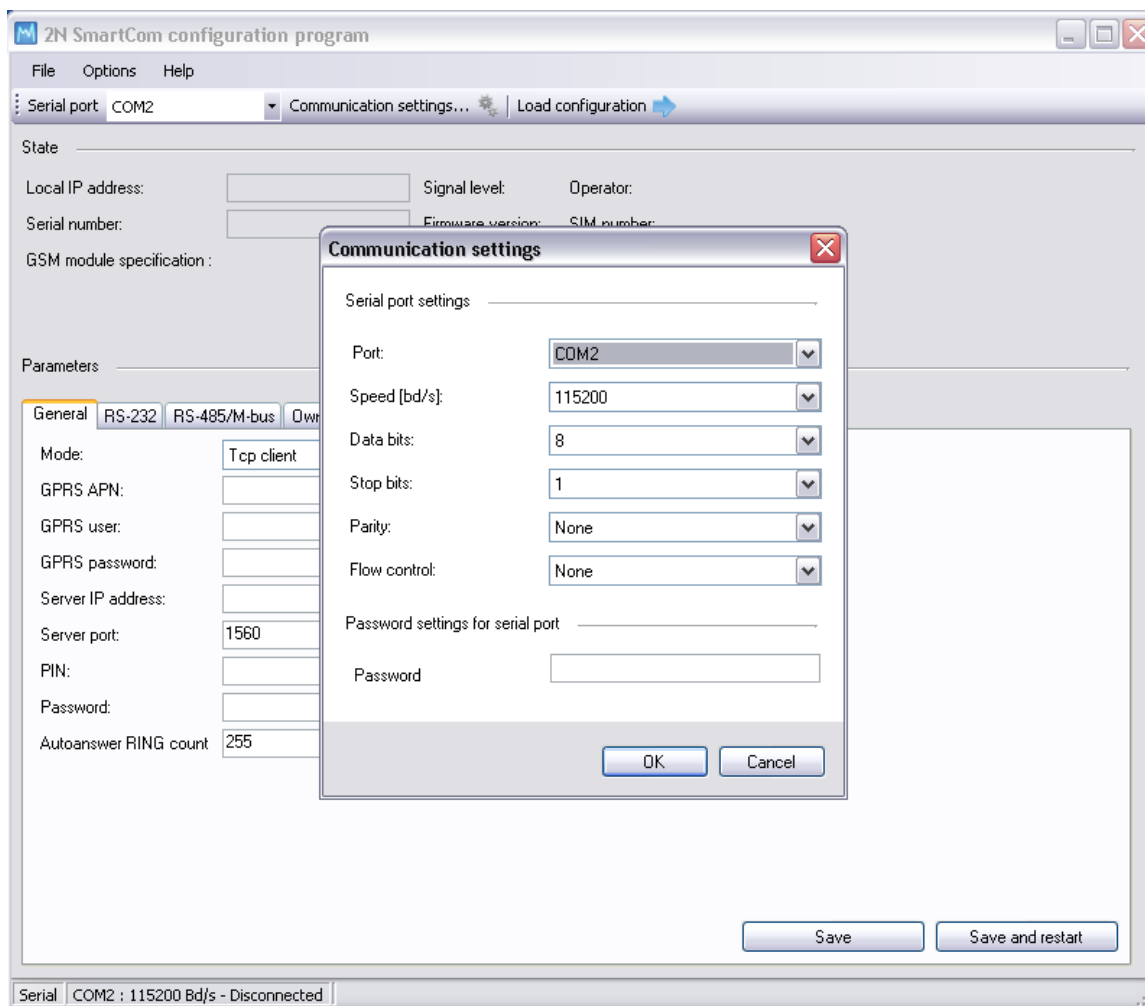
Konektor 1	Konektor 2	Funkce
2	3	Rx ← Tx
3	2	Tx → Rx
4	6	DTR → DSR
5	5	Signal ground
6	4	DSR ← DTR
7	8	RTS → CTS
8	7	CTS ← RTS

4. Po připojení k PC zjistěte ve správci zařízení, na kterém COM portu je Váš SmC umístěn.
5. Spusťte si 2N SmC Konfigurační program. V nastavení komunikace si zvolíte příslušný COM port, na kterém máte Váš SmC umístěn.  
Dále nastavte následující:

```
Rychlost[bd/s]    115200
Data bity         8
Stop bity         1
Parity            žádná
Řízení toku       žádná
```

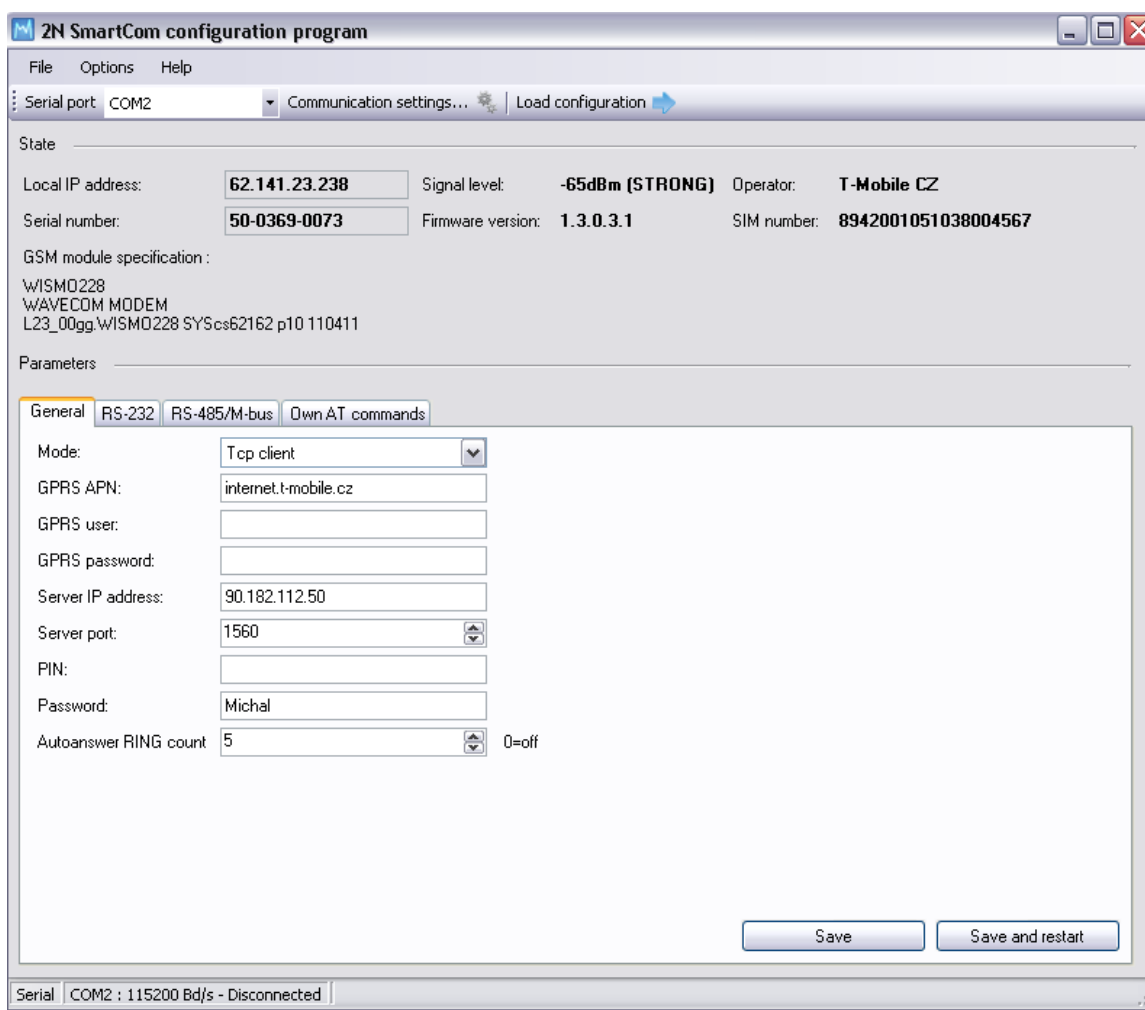
Heslo pro sériový port není defaultně žádné!!! Pokud byste chtěli Váš 2N SmC zabezpečit proti přístupu neoprávněnou osobou, postupujte dle FAQ "Jak zabránit neoprávněné konfiguraci 2N® SmartCom".

Potvrďte OK.



6. Načíst konfiguraci - načtou se základní údaje o SmC a SIM kartě do něj vložené (Lokální IP adresa, Síla signálu, Operátor, Sériové číslo, Verze firmware, SIM number, Popis GSM modulu). Dále pokračujte v konfiguraci:

Mód: TCP klient (s využitím 2N SmartCom serveru)/ Samostatný (bez využití 2N SmartCom serveru).  
 GPRS APN: Zadejte APN (access point network) přidělenou operátorem.  
 IP adresa serveru: Zadejte IP adresu SmC serveru, na který chcete SmC přihlásit.  
 Port serveru: Zadejte port SmC serveru.  
 PIN: Zadejte PIN SIM karty.  
 Heslo: Pro přihlášení k SmC serveru.



7. Nové nastavení uložte pomocí tlačítka „Uložit a restartovat“.

Další informace:

2N<sup>®</sup> SmartCom (oficiální stránky 2N)

2N<sup>®</sup> SmartCom PRO (oficiální stránky 2N)